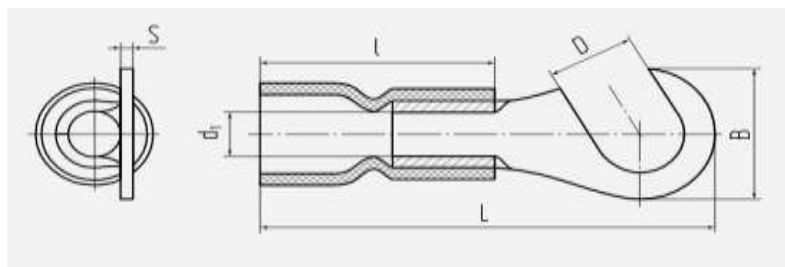


# НИК (ТУ 3424-001-59861269-2004)

- Предназначены для оконцевания опрессовкой многопроволочных медных проводов и последующего крепежа наконечников к клеммам электрического оборудования на основе винтовой фиксации
- Не требует полного демонтажа крепежного соединения.  
Для быстрых перекрестировок — достаточно лишь ослабить винтовую фиксацию
- Материал изоляции: самозатухающий ПВХ.  
Класс V-0 по UL94
- Термостойкость изоляции: 75 °С
- Материал наконечника: медь марки М1
- Покрытие наконечника: электролитическое лужение
- Максимальное напряжение: 690 В
- Особенности конструкции:
  - исполнение «Easy Entry»: виниловая манжета отформована в виде раструба для облегчения монтажа многопроволочных медных жил
  - незаваренный стыковой шов на трубной контактной части наконечников
  - поперечные засечки на внутренней поверхности трубной части наконечников увеличивают механическую прочность соединения с жилой
- Расширенные мультиразмерные диапазоны опрессовки
- Опрессовка проводника поверх изолирующей манжеты



SKU	товарные позициицвет изоляции	L	I	B	S	D	d <sub>1</sub>
66653	НИК 1.5-4 (КВТ)	20.8	10	8	0.8	4.3	1.7
66654	НИК 1.5-5 (КВТ)	20.8	10	8	0.8	5.3	1.7
66655	НИК 2.5-4 (КВТ)	21.8	10	8.5	0.8	4.3	2.3
66656	НИК 2.5-5 (КВТ)	21.8	10	8.5	0.8	5.3	2.3

SKU	товарные позициицвет изоляции	Особенности конструкции	Рабочее напряжение, до (кВ)	Сечение жилы, мм <sup>2</sup>	Материал контактной части	Покрытие контактной части	Цвет изоляции	Технология монтажа
66653	НИК 1.5-4 (КВТ)	Easy Entry	0.69	0.25/ 0.34/ 0.5/ 0.75/ 1.0/ 1.5	медь	гальваническое лужение	красный	опрессовка
66654	НИК 1.5-5 (КВТ)	Easy Entry	0.69	0.25/ 0.34/ 0.5/ 0.75/ 1.0/ 1.5	медь	гальваническое лужение	красный	опрессовка
66655	НИК 2.5-4 (КВТ)	Easy Entry	0.69	1.0/ 1.5/ 2.5	медь	гальваническое лужение	синий	опрессовка
66656	НИК 2.5-5 (КВТ)	Easy Entry	0.69	1.0/ 1.5/ 2.5	медь	гальваническое лужение	синий	опрессовка

## По вопросам продаж и поддержки обращайтесь:

Архангельск (8182)63-90-72  
Астана +7(7172)727-132  
Астрахань (8512)99-46-04  
Барнаул (3852)73-04-60  
Белгород (4722)40-23-64  
Брянск (4832)59-03-52  
Владивосток (423)249-28-31  
Волгоград (844)278-03-48  
Вологда (8172)26-41-59  
Воронеж (473)204-51-73  
Екатеринбург (343)384-55-89  
Иваново (4932)77-34-06  
Ижевск (3412)26-03-58  
Иркутск (395) 279-98-46  
Киргизия (996)312-96-26-47

Казань (843)206-01-48  
Калининград (4012)72-03-81  
Калуга (4842)92-23-67  
Кемерово (3842)65-04-62  
Киров (8332)68-02-04  
Краснодар (861)203-40-90  
Красноярск (391)204-63-61  
Курск (4712)77-13-04  
Липецк (4742)52-20-81  
Магнитогорск (3519)55-03-13  
Москва (495)268-04-70  
Мурманск (8152)59-64-93  
Набережные Челны (8552)20-53-41  
Нижний Новгород (831)429-08-12  
Казахстан (772)734-952-31

Новокузнецк (3843)20-46-81  
Новосибирск (383)227-86-73  
Омск (3812)21-46-40  
Орел (4862)44-53-42  
Оренбург (3532)37-68-04  
Пенза (8412)22-31-16  
Пермь (342)205-81-47  
Ростов-на-Дону (863)308-18-15  
Рязань (4912)46-61-64  
Самара (846)206-03-16  
Санкт-Петербург (812)309-46-40  
Саратов (845)249-38-78  
Севастополь (8692)22-31-93  
Симферополь (3652)67-13-56  
Таджикистан (992)427-82-92-69

Смоленск (4812)29-41-54  
Сочи (862)225-72-31  
Ставрополь (8652)20-65-13  
Сургут (3462)77-98-35  
Тверь (4822)63-31-35  
Томск (3822)98-41-53  
Тула (4872)74-02-29  
Тюмень (3452)66-21-18  
Ульяновск (8422)24-23-59  
Уфа (347)229-48-12  
Хабаровск (4212)92-98-04  
Челябинск (351)202-03-61  
Череповец (8202)49-02-64  
Ярославль (4852)69-52-93