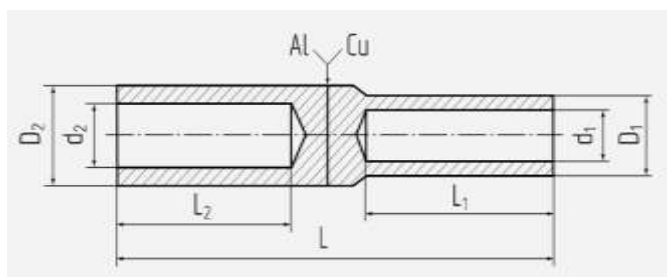


# ГАМ (ТУ 3449-017-59861269-2004)

- Предназначены для соединения опрессовкой алюминиевых и медных жил
- Материал: электротехнический алюминий марки АД1 и медь марки М1
- Рабочее напряжение: до 10 кВ
- Медная и алюминиевая части гильзы соединены между собой методом фрикционной сварки и обеспечивают контакт металлов на молекулярном уровне
- Гильзы имеют внутреннюю перегородку, определяющую глубину захода кабельных жил и выполняющую функцию масляного стопора
- Конструкция гильз ГАМ «КВТ» предусматривает редуцированный переход на меньшее сечение с алюминиевого кабеля на медный при сохранении токовой нагрузки



SKU	товарные позициицвет изоляции	L	L <sub>1</sub>	L <sub>2</sub>	D <sub>1</sub>	D <sub>2</sub>	d <sub>1</sub>	d <sub>2</sub>
50553	ГАМ-16/10 (КВТ)	70	25	30	9	11	5.2	6.1
50554	ГАМ-25/16 (КВТ)	75	27	33	10	12	6.1	7.1
50555	ГАМ-35/25 (КВТ)	85	30	40	11	14	7.1	8.5
50556	ГАМ-50/35 (КВТ)	95	32	42	13	16	8.5	9.8
50557	ГАМ-70/50 (КВТ)	105	38	46	15	18	9.8	11.5
50558	ГАМ-95/70 (КВТ)	110	40	50	17	21	11.5	13.5
50559	ГАМ-120/95 (КВТ)	112	42	55	19	23	13.5	15
50560	ГАМ-150/120 (КВТ)	118	44	55	21	25	15	17
51027	ГАМ-185/150 (КВТ)	125	46	58	23	27	17	18.6
51028	ГАМ-240/185 (КВТ)	130	54	60	26	30	18.6	21.5

SKU	товарные позициицвет изоляции	Рабочее напряжение, до (кВ)	Сечение жилы, мм <sup>2</sup>	Класс гибкости жилы	Покрытие контактной части	Технология монтажа
50553	ГАМ-16/10 (КВТ)	10	16/ 10	1/ 2/ 3/ 4/ 5/ 6	без покрытия	опрессовка
50554	ГАМ-25/16 (КВТ)	10	25/ 16	1/ 2/ 3/ 4/ 5/ 6	без покрытия	опрессовка
50555	ГАМ-35/25 (КВТ)	10	35/ 25	1/ 2/ 3/ 4/ 5/ 6	без покрытия	опрессовка
50556	ГАМ-50/35 (КВТ)	10	50/ 35	1/ 2/ 3/ 4/ 5/ 6	без покрытия	опрессовка
50557	ГАМ-70/50 (КВТ)	10	70/ 50	1/ 2/ 3/ 4/ 5/ 6	без покрытия	опрессовка
50558	ГАМ-95/70 (КВТ)	10	95/ 70	1/ 2/ 3/ 4/ 5/ 6	без покрытия	опрессовка
50559	ГАМ-120/95 (КВТ)	10	120/ 95	1/ 2/ 3/ 4/ 5/ 6	без покрытия	опрессовка
50560	ГАМ-150/120 (КВТ)	10	150/ 120	1/ 2/ 3/ 4/ 5/ 6	без покрытия	опрессовка
51027	ГАМ-185/150 (КВТ)	10	185/ 150	1/ 2/ 3/ 4/ 5/ 6	без покрытия	опрессовка
51028	ГАМ-240/185 (КВТ)	10	240/ 185	1/ 2/ 3/ 4/ 5/ 6	без покрытия	опрессовка

Архангельск (8182)63-90-72  
 Астана +7(7172)727-132  
 Астрахань (8512)99-46-04  
 Барнаул (3852)73-04-60  
 Белгород (4722)40-23-64  
 Брянск (4832)59-03-52  
 Владивосток (423)249-28-31  
 Волгоград (844)278-03-48  
 Вологда (8172)26-41-59  
 Воронеж (473)204-51-73  
 Екатеринбург (343)384-55-89  
 Иваново (4932)77-34-06  
 Ижевск (3412)26-03-58  
 Иркутск (395) 279-98-46  
 Киргизия (996)312-96-26-47

Казань (843)206-01-48  
 Калининград (4012)72-03-81  
 Калуга (4842)92-23-67  
 Кемерово (3842)65-04-62  
 Киров (8332)68-02-04  
 Краснодар (861)203-40-90  
 Красноярск (391)204-63-61  
 Курск (4712)77-13-04  
 Липецк (4742)52-20-81  
 Магнитогорск (3519)55-03-13  
 Москва (495)268-04-70  
 Мурманск (8152)59-64-93  
 Набережные Челны (8552)20-53-41  
 Нижний Новгород (831)429-08-12  
 Казахстан (772)734-952-31

Новокузнецк (3843)20-46-81  
 Новосибирск (383)227-86-73  
 Омск (3812)21-46-40  
 Орел (4862)44-53-42  
 Оренбург (3532)37-68-04  
 Пенза (8412)22-31-16  
 Пермь (342)205-81-47  
 Ростов-на-Дону (863)308-18-15  
 Рязань (4912)46-61-64  
 Самара (846)206-03-16  
 Санкт-Петербург (812)309-46-40  
 Саратов (845)249-38-78  
 Севастополь (8692)22-31-93  
 Симферополь (3652)67-13-56  
 Таджикистан (992)427-82-92-69

Смоленск (4812)29-41-54  
 Сочи (862)225-72-31  
 Ставрополь (8652)20-65-13  
 Сургут (3462)77-98-35  
 Тверь (4822)63-31-35  
 Томск (3822)98-41-53  
 Тула (4872)74-02-29  
 Тюмень (3452)66-21-18  
 Ульяновск (8422)24-23-59  
 Уфа (347)229-48-12  
 Хабаровск (4212)92-98-04  
 Челябинск (351)202-03-61  
 Череповец (8202)49-02-64  
 Ярославль (4852)69-52-93